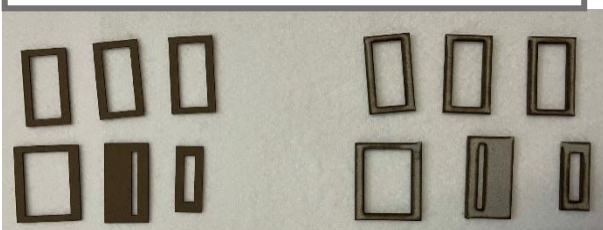




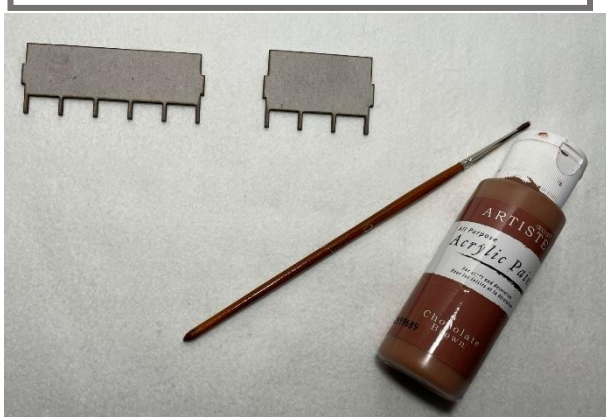
1. – slepení oken a dveří (karton + barevný papír)



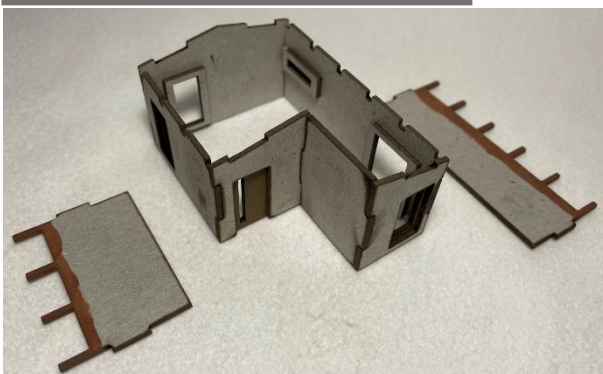
2. – nalepení oken na kartonové stěny



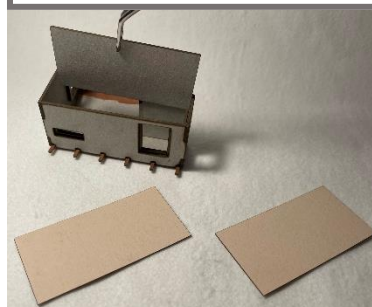
3. – doporučujeme natřít krovy akrylovou barvou



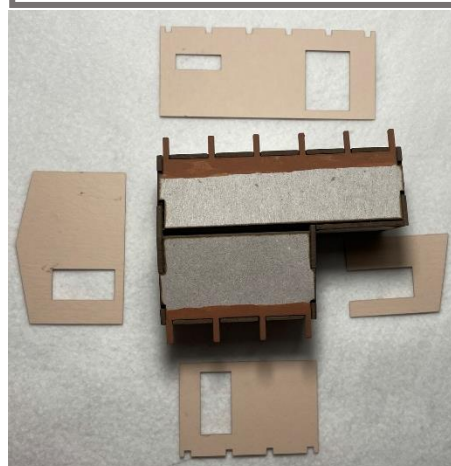
4. – nalepení krovu na obvodové stěny



5. – slepení příčky (karton + barevný papír) a vlepění do modelu



6. – nalepení barevného papíru na obvodové zdi pozor krok číslo 9



7. – doporučujeme natřít obložení (překližka) akrylovou barvou viz. krok číslo 8



**!!! při zašpinění některých částí barevného papíru přepravou, doporučujeme šmouhy smazat kancelářskou gumou!!!**



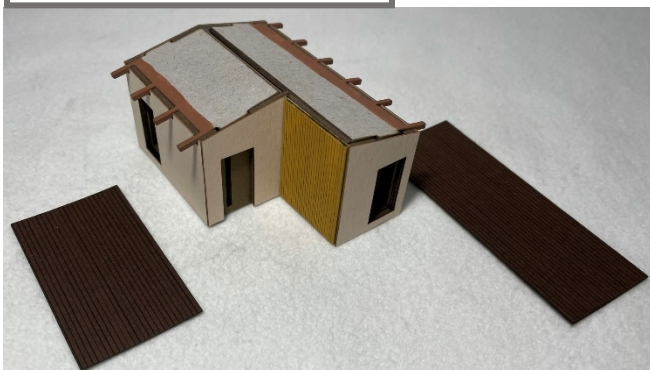
8. – nalepení překližky na model



9. – nalepení barevného papíru na obvodové zdivo



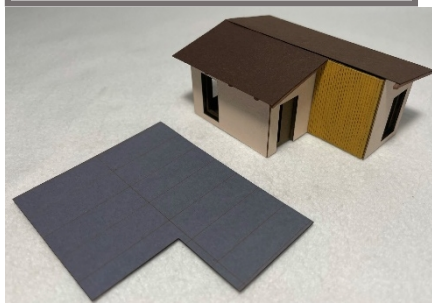
10. – nalepení podbití na krovy



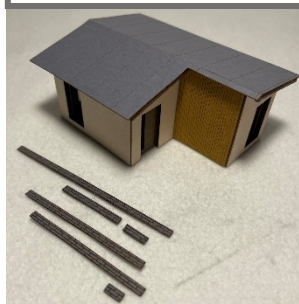
11. – doporučujeme natřít okrasné krovy a nalepit na model



12. – nalepení střechy na podbití



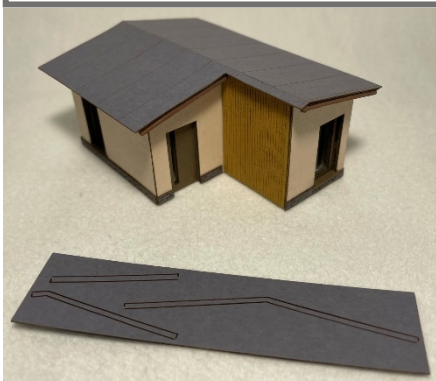
13. – nalepení cihlové podezdívky na model



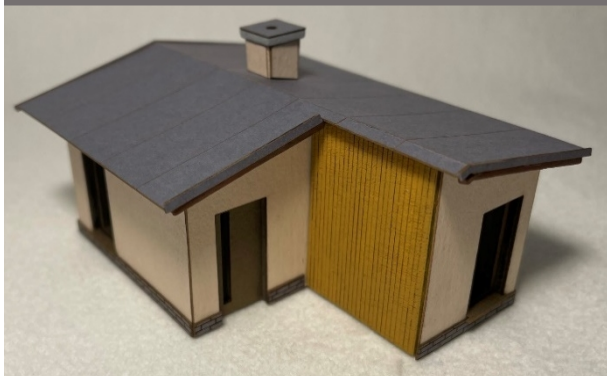
14. – nalepení parapetů na model



**!!! při zašpinění některých částí barevného papíru přepravou, doporučujeme šmouhy smazat kancelářskou gumou!!!**

**15. – nalepení závětrných lišt na hranu střechy****16. – slepení komínu a nalepení na střechu**

Předchozí krok byl poslední. Doufáme, že se Vám stavebnice vyvedla, a že byla seskládaná bez sebemenších problémů. Děkujeme za zakoupení



**!!! při zašpinění některých částí barevného papíru přepravou, doporučujeme šmouhy smazat kancelářskou gumou!!!**