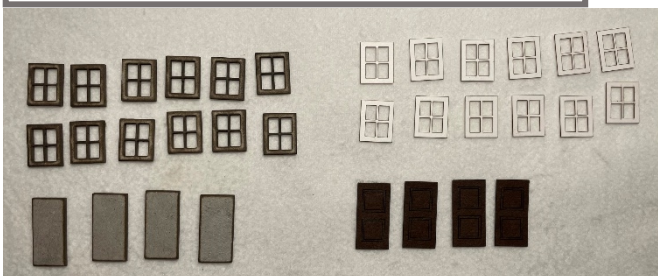




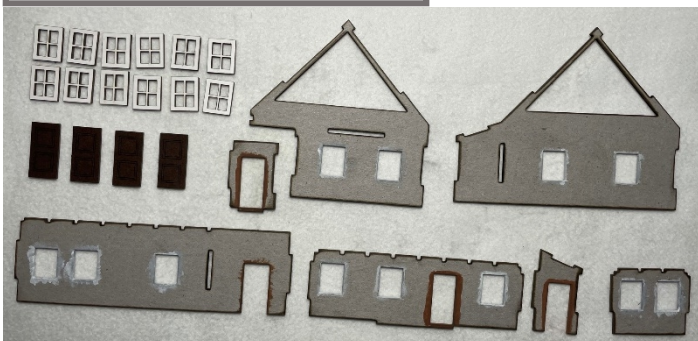
1. – slepení oken a dveří (karton + barevný papír)



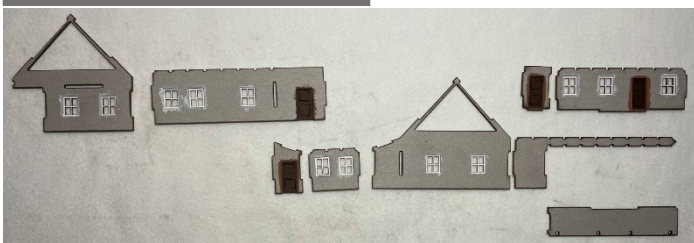
2. – doporučujeme natřít ostění kolem oken a dveří



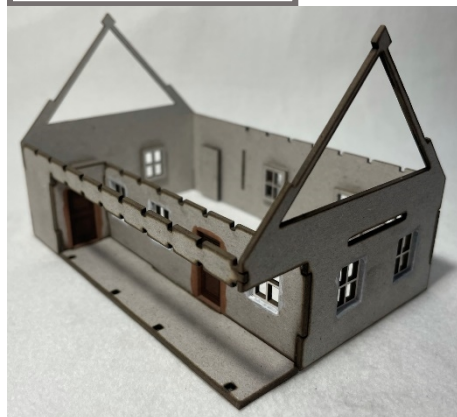
3. – nalepení oken a dveří na stěny



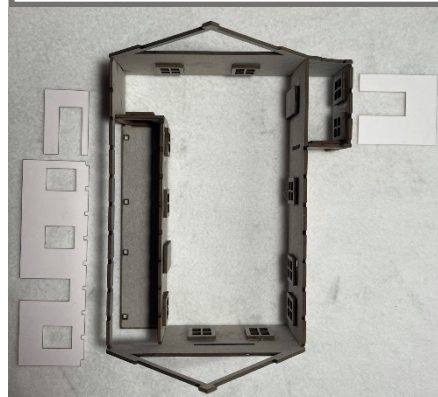
4. – slepení obvodových stěn



4.1 – výsledek kroku 4



5. – nalepení bílého obložení (papír), pouze na tyto stěny



6. – doporučujeme natřít krovy akrylovou barvou, a poté nalepit do modelu



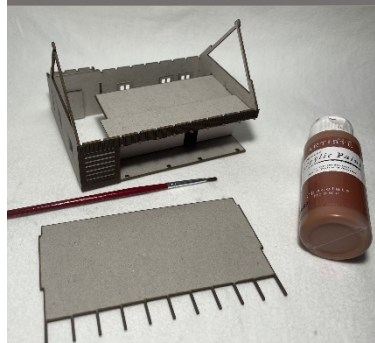
!!! při zašpinění některých částí barevného papíru přepravou, doporučujeme šmouhy smazat kancelářskou gumou!!!



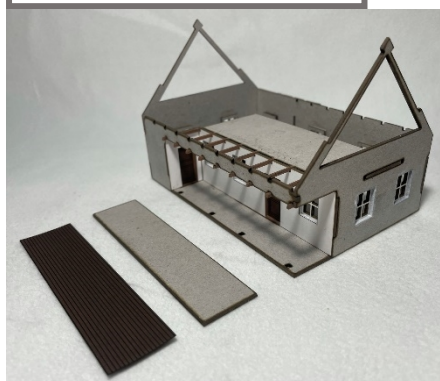
6.1 – výsledek kroku 6



9. – doporučujeme natřít krov, a poté ho vlepít do modelu



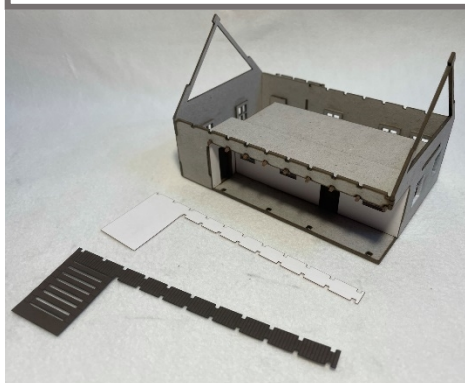
7. – nalepení podbití na krov



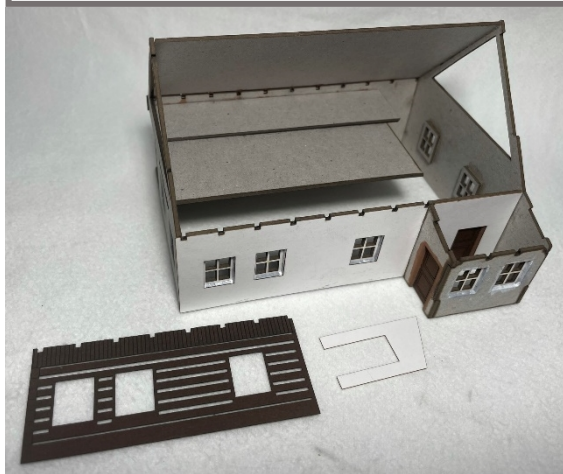
10. – nalepení bílého obložení, pozor krok 11



8. – nalepení bílého obložení a nalepení roubů



11. – nejprve se musí nalepit bílé obložení a poté rouby



!!! při zašpinění některých částí barevného papíru přepravou, doporučujeme šmouhy smazat kancelářskou gumou!!!



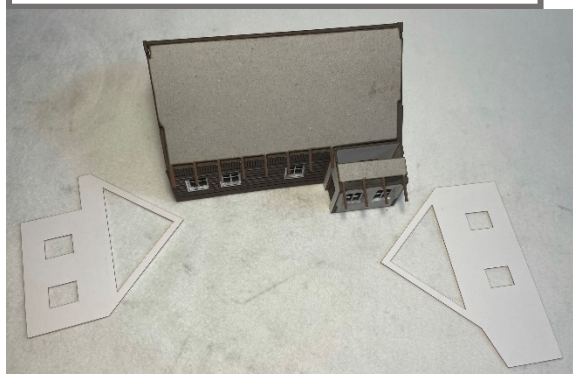
12 – doporučujeme natřít krovy, a poté je vlepít do modelu



15. – doporučujeme natřít ostění oken, a poté slepit okna a nalepit na štítovou stěnu, a pak vlepít štítové stěny na model



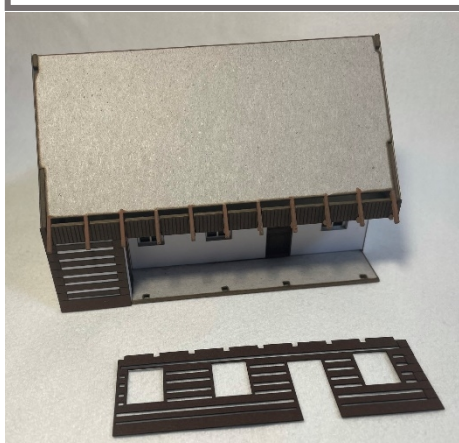
13. – nalepení bílého obložení, na tyto stěny



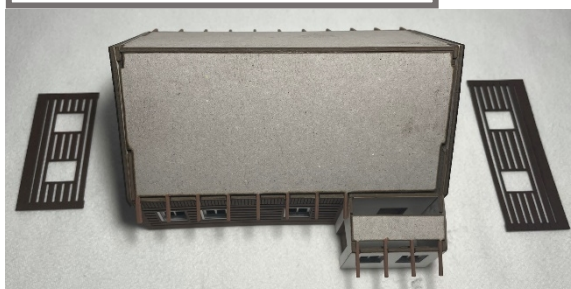
16. – nalepení bílého obložení, na tuto stěnu



14. – nalepení roubů, na tuto stěnu



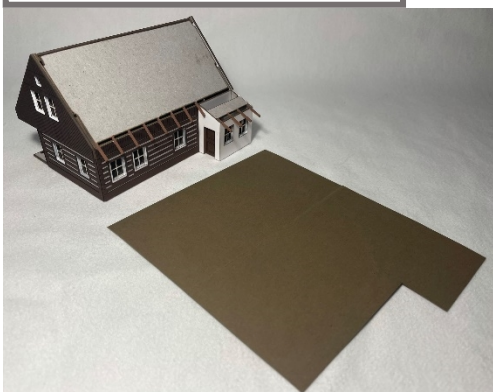
17. – nalepení roubů, na tyto stěny



!!! při zašpinění některých částí barevného papíru přepravou, doporučujeme šmouhy smazat kancelářskou gumou!!!



18 – nalepení podbití na střechu



21. – nalepení orámování oken na stěny



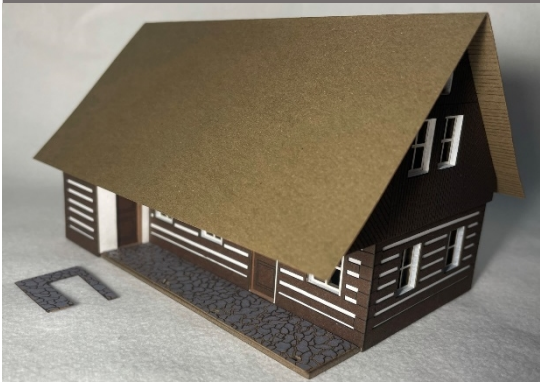
19. – nalepení kamenné dlažby na podlahu



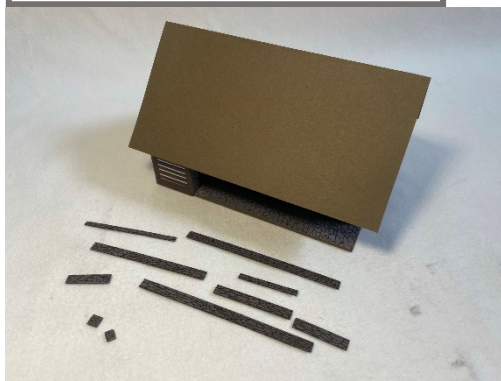
22. – nalepení parapetů na model



20. – nalepení kamenného obložení na stěnu



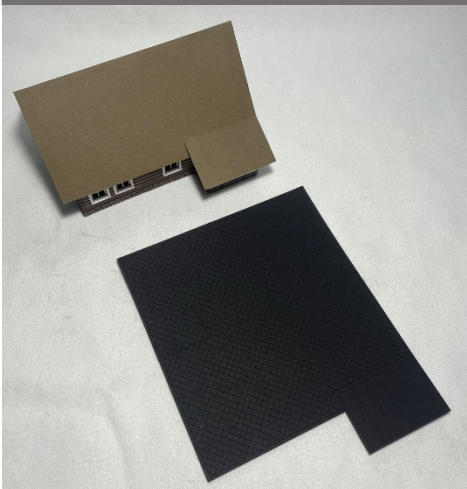
23. – nalepení podezdívky na model



!!! při zašpinění některých částí barevného papíru přepravou, doporučujeme šmouhy smazat kancelářskou gumou!!!



24. – nalepení střešní krytiny na střechu



27. – doporučujeme natřít poklop komínu, a poté kompletně slepit komín a nalepit na model



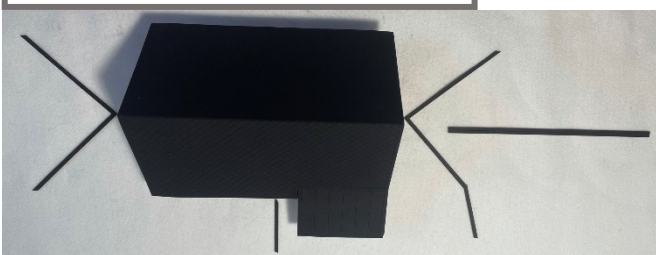
25. – doporučujeme natřít krovy, a poté vlepít do modelu na hranu střechy



22. – doporučujeme natřít podpěru pro podepření krovy, a poté ji vlepít do modelu



26. – nalepení závětrných lišt na model



Předchozí krok byl poslední. Doufáme, že se Vám stavebnice povedla, a že byla seskládaná bez sebemenších problémů a model se Vám líbí. Děkujeme za zakoupení stavebnice.



!!! při zašpinění některých částí barevného papíru přepravou, doporučujeme šmouhy smazat kancelářskou gumou!!!