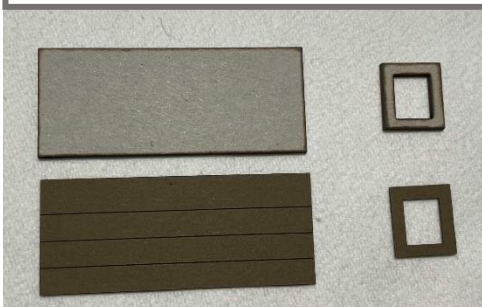
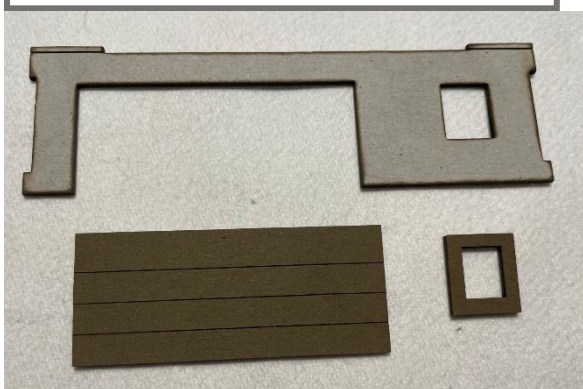




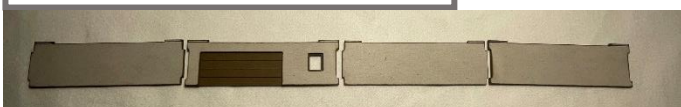
1. – slepení okna a garážových vrat (karton + barevný papír)



2. – nalepení okna a garážových vrat na stěnu



3. – slepení obvodových stěn přízemí



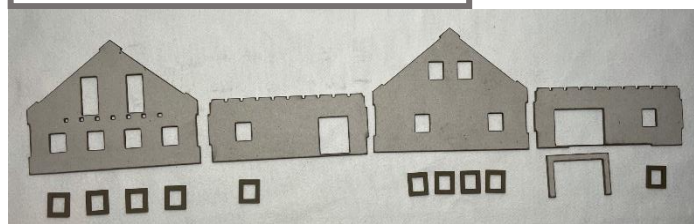
4. – nalepení stropu na obvodové stěny



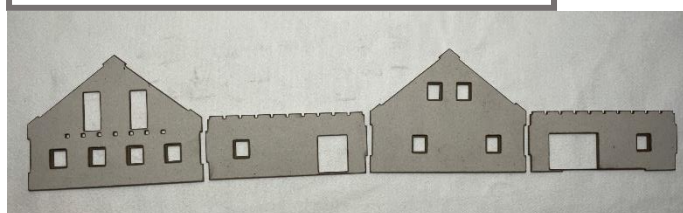
5 – slepení oken pro 1.NP a 2NP.



6. – nalepení oken a zesílení stěny pro portálové okno



7. – slepení obvodových stěn pro 1.NP a 2.NP.



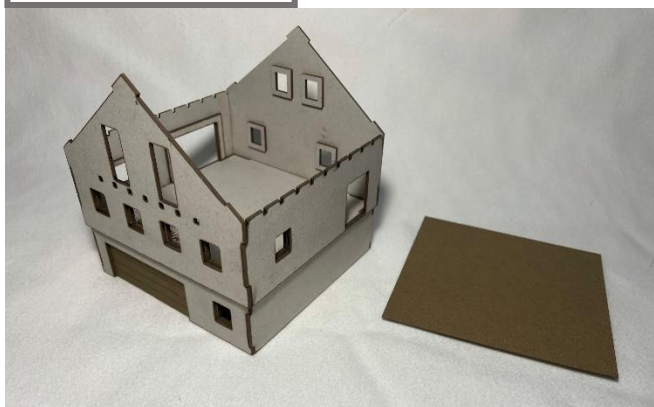
8. – slepení suterénu s obvodovými stěny 1.NP a 2.NP.
(poznámka: pro lepší orientaci lepení, slouží vytvořené čárky na obvodových stěnách suterénu a určují tak i hloubku nalepení 1.NP a 2.NP cca. 1,5mm)



!!! při zašpinění některých částí barevného papíru přepravou, doporučujeme šmouhy smazat kancelářskou gumou!!!



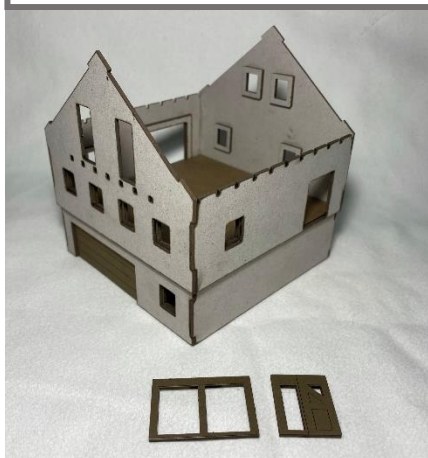
9. – nalepení podlahy



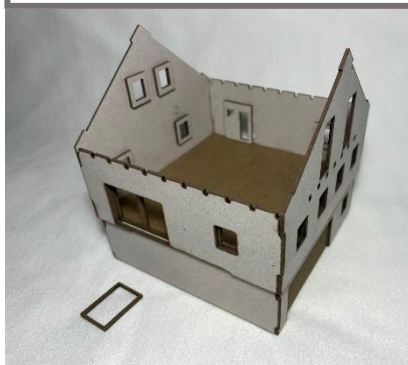
10. – slepení portálových oken a dveří (papír + karton)



11. – nalepení dveří a rámu portálového okna



12. – nalepení křídla portálového okna



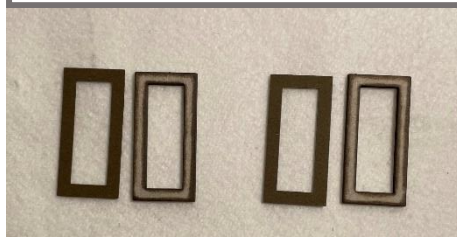
13. – doporučujeme natřít krov pro balkon



14. – nalepení krovu pro balkon na stěnu



15. – slepení balkonových dveří (papír + karton)



!!! při zašpinění některých částí barevného papíru přepravou, doporučujeme šmouhy smazat kancelářskou gumou!!!



16. – nalepení balkonových dveří



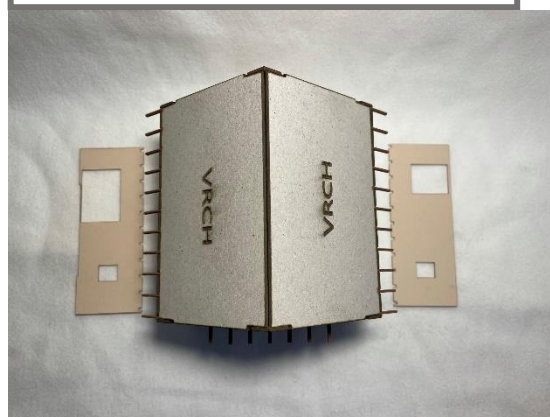
19. – nalepení krovu



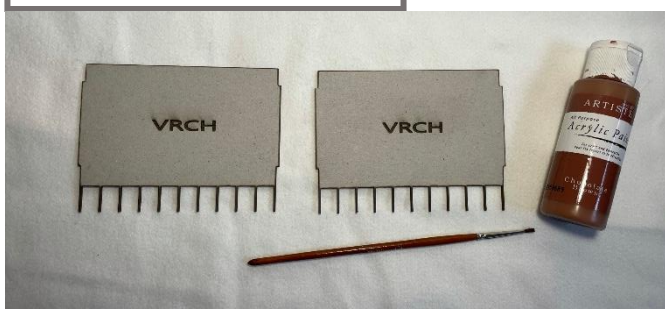
17. – nalepení podlahy 2NP.



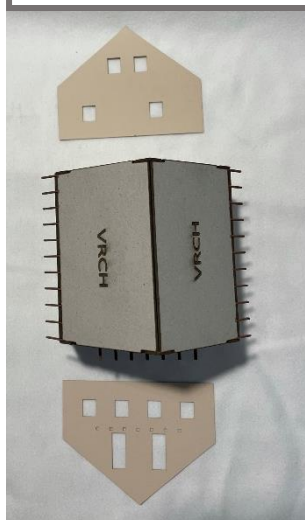
20. – nalepení obkladu na postranní stěny



18. – doporučujeme natřít krov



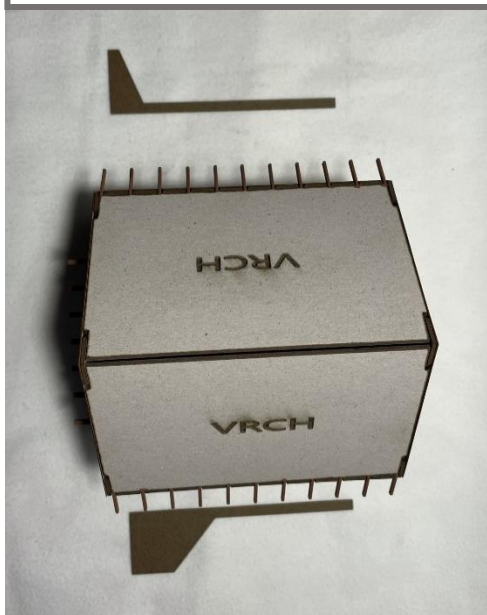
21. – nalepení obkladu na čelní stěny



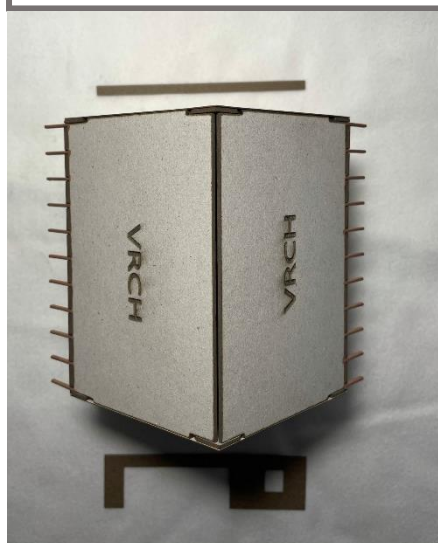
!!! při zašpinění některých částí barevného papíru přepravou, doporučujeme šmouhy smazat kancelářskou gumou!!!



22. – nalepení obkladu postranní přízemní stěny



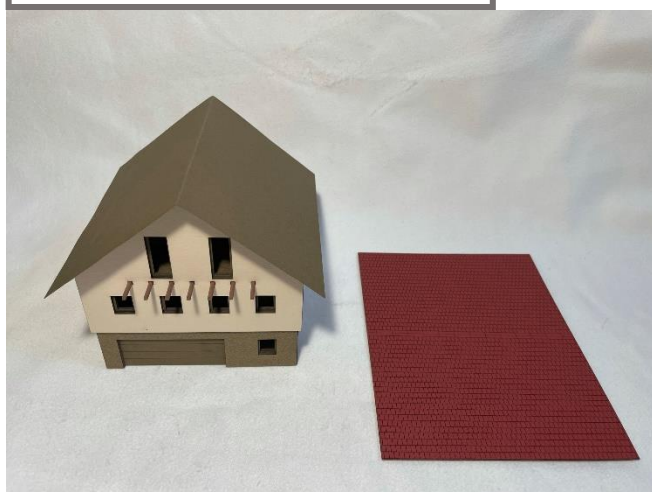
23. – nalepení obkladu na čelní přízemní stěny



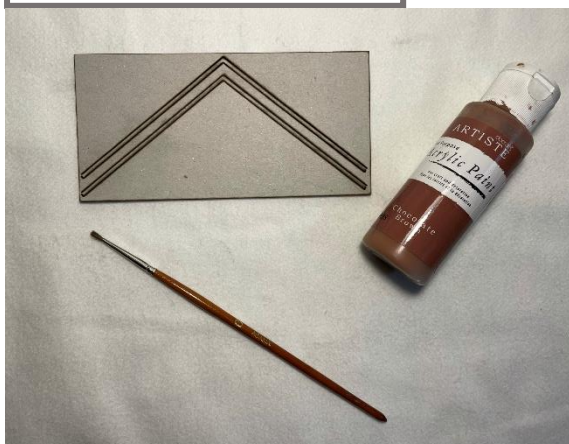
24. – nalepení podbití na krovy



25. – nalepení střešní krytiny na podbití



26. – doporučujeme natřít krovy



!!! při zašpinění některých částí barevného papíru přepravou, doporučujeme šmouhy smazat kancelářskou gumou!!!



27. – nalepení krovů



30. – nalepení parapetů



28. – doporučujeme natřít terasy a zábradlí na balkon



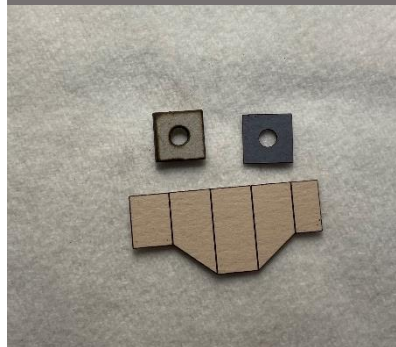
31. – nalepení hřebenu na střechu



29. – nalepení balkonu



32. – slepení komínu a nalepení na model



!!! při zašpinění některých částí barevného papíru přepravou, doporučujeme šmouhy smazat kancelářskou gumou!!!



33. – nalepení zábradlí na balkon



Předchozí krok byl poslední. Doufáme, že se Vám stavebnice povedla, a že byla seskládaná bez sebemenších problémů a model se Vám líbí.



34. – nalepení závětrných lišt



35. – nalepení terasy a podkladných trojúhelníků



!!! při zašpinění některých částí barevného papíru přepravou, doporučujeme šmouhy smazat kancelářskou gumou!!!